

リハスタジオ REHA STUDIO NISHIKAMAKURA

去年は活動の自粛や制限があってせわしく過ぎてしまいましたが、このようなご時世だからこそ心のゆとりを大切に新年の風情を静かに楽しみ、季節を感じる風習などで一息つく余裕が必要かも知れませんね。
リハスタジオはより一層感染対策を徹底し、安心して運動・リハビリのサービス提供ができるよう、スタッフ一同心がけて参ります。本年もよろしくお願いいたします。

管理者 羽太 裕一

本年もよろしくお願いいたします

今年も私達と一緒に無理なく楽しく運動をしていきましょう！！



利用者様とコミュニケーションを充分に取りながら運動のサポートをさせていただきます！！

《お知らせ》

1月より、午前中(9:00~12:00)の運動リハビリクラスは<事業対象者・要支援・要介護一体型クラス>になります。午前中に「事業対象者」「要支援1・2」の方々もご利用いただけるようになりました。

	月・火・水・木・金
運動リハビリクラス 9:00~12:00	事業対象者・要支援・要介護 一体型
スポーツクラス 13:15~15:15	事業対象者・要支援 専門

リハスタジオ西鎌倉は
このような方におすすめです！

- ✓ 医師に運動をすすめられている
- ✓ 退院後もリハビリを続けたい
- ✓ 元気に今の生活を続けたい
- ✓ いつまでも自分の足で歩きたい
- ✓ 自宅で歩く機会がない
- ✓ 寝たきりになりたくない
- ✓ 認知症の予防をしたい



ご利用者様から
このようなお声をいただいています



- ✿ リハスタジオに通うようになって、持病の症状が回復してきている。
- ✿ 身体の状態を見て、自宅でもできる私にあったストレッチやトレーニングを教えてもらえるのでとても助かる。
- ✿ 3カ月前は家の周りしか歩けなかったが(700歩程度)、今では4000歩ほど歩けるようになった。
- ✿ 下肢の筋力の感覚が戻りつつあり、歩行が安定してきた。自宅付近の階段の昇り降りが早くなってきている。
- ✿ 股関節と下肢の骨密度が良くなっていると病院で言われた。

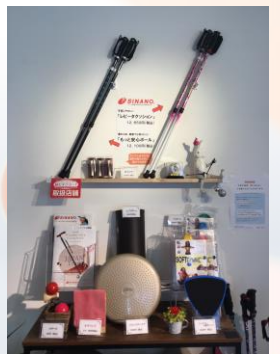
ロゴマークが完成しました！



リハスタジオ(REHA STUDIO)のRの形を人がストレッチ(伸びをしている)しているように表現し、曲線にメリハリをつけて勢いのある元気なイメージにしています。これからいろいろな所に使っていきますので、皆様も探してみてくださいね。

鎌倉市「縁むすびカード」取扱店舗に登録しています。

リハスタジオで行う運動プログラムやトレーニングに使用するウォーキングポールや様々なトレーニンググッズを購入する際に鎌倉市の「縁むすびカード(5000円分)」がご利用いただけます。この機会にご自宅でもトレーニングをはじめませんか？



～見学随時受付中～

送迎いたします

まずは、一緒に体を動かしてみませんか？

リハスタジオ西鎌倉の雰囲気や、どのような運動を行っているのか、ぜひ実際にみて、体感していただきたいと思えます。

少しでも興味をもっていただいた方 どうぞお気軽にご連絡ください。

《送迎可能な地域》

手広 西鎌倉 津西 津 腰越 七里ガ浜 七里ガ浜東 鎌倉山 笛田

常盤 梶原 寺分 山崎 上町屋 稲村ヶ崎 長谷

※その他の地域につきましてはご相談ください。

発行元

リハスタジオ
西鎌倉

介護保険事業所番号 1492100464

鎌倉市手広5-2-5

080-5018-2046(携帯)

0467-55-5625